

Sistema de Presión Integrado EKJ602IA



El sistema de presión EKJ602IA de LEO, es un equipo hidroneumático integrado con un tanque de capacidad suficiente para garantizar la correcta operación en aplicaciones donde existe una demanda eventual. Por ejemplo: residencias, casas de campo y locales comerciales. El sistema se entrega completamente ensamblado, listo para una fácil instalación.



Características

Cuerpo de la bomba:	Hierro fundido
Temp máx. del agua:	35 °C
Motor:	Clase IPX4, incluye protector térmico, aislamiento clase F
Capacidad del tanque:	19 lt
Longitud del cable:	1.5 m
Temp máx. de ambiente:	40 °C
Succión máxima:	7 m
Eje del motor:	AISI 304

- Incluye:**
- ✓ Manómetro
 - ✓ Interruptor de presión para arranque y paro
 - ✓ Motobomba Jet autocebante
 - ✓ Tanque presurizado de 19 lt
 - ✓ Válvulas
 - ✓ Conexiones

Refacciones

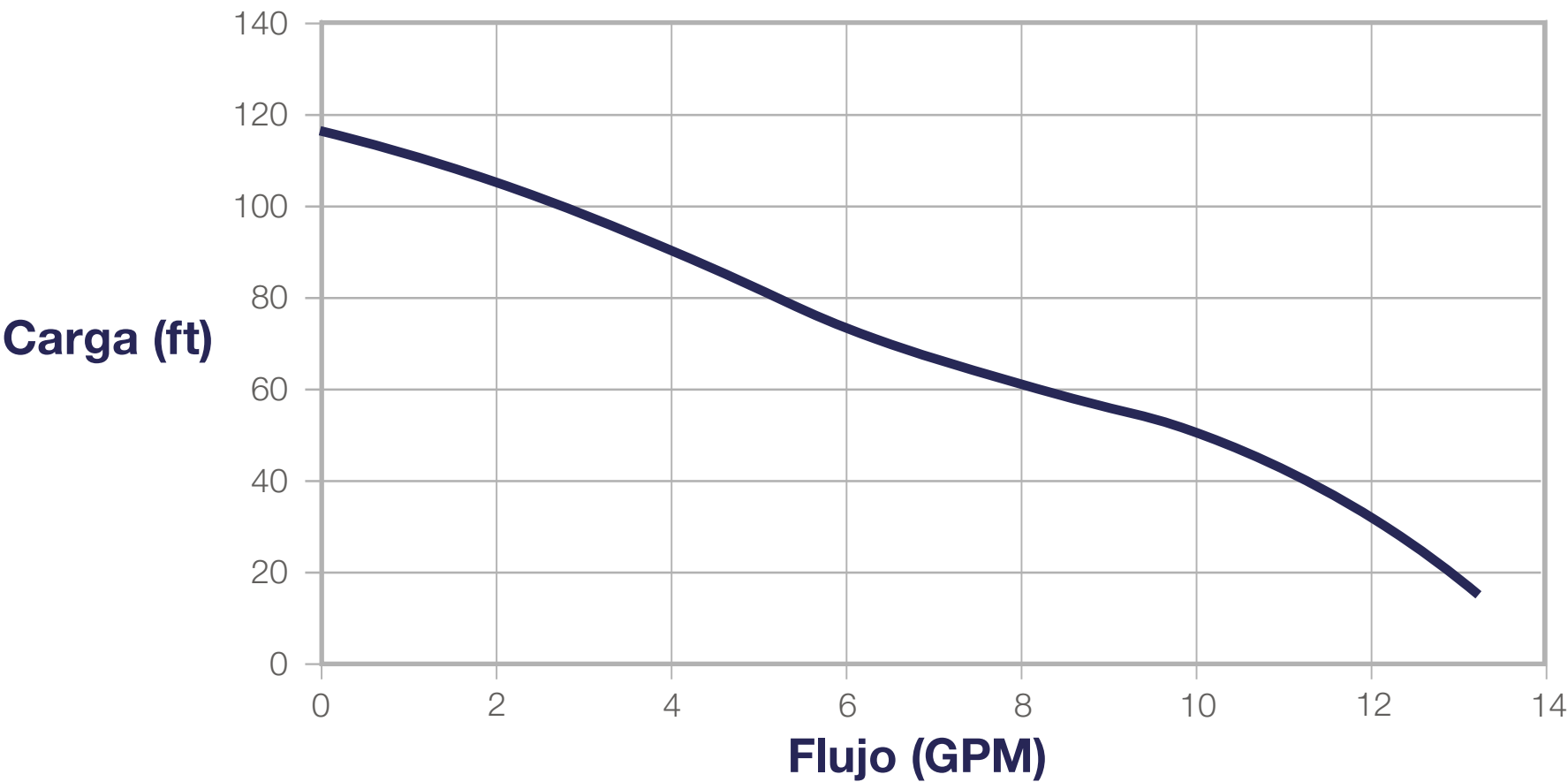
Modelo	Inyector	Difusor	Impulsor	Sello Mecánico	Capacitor	Brida para Tanque
EKJ602IA	RP4001	RP4002	RP4003	RP4004	RP4005	RP4006



Sistema de Presión Integrado EKJ602IA



Especificaciones y Curva de operación

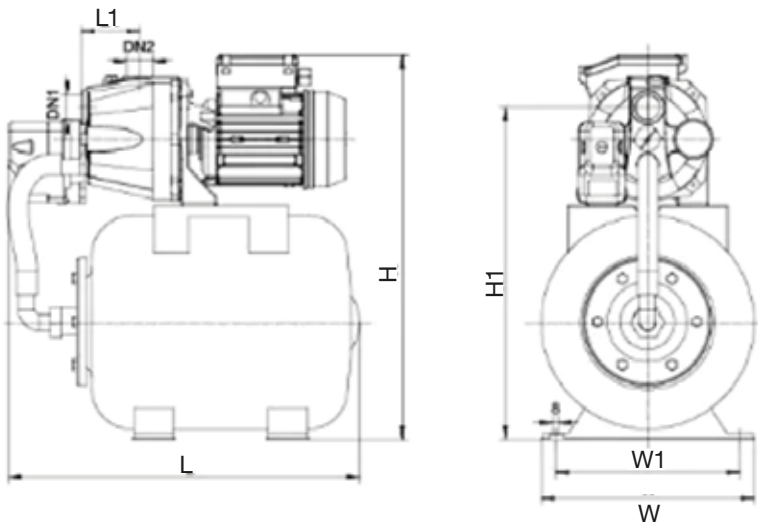


Modelo	Potencia	Amperaje	Voltaje	Frecuencia	Carga Máx.	Flujo Máx.	Succión y Descarga	Presostato
EKJ602IA	½ HP	5 A	115-127 V	60 Hz	114 ft	13 GPM	1" x 1"	20-40 psi

Dimensiones

Bomba

Modelo	DN1	DN2	L (mm)	W (mm)	H (mm)	L1 (mm)	W1 (mm)	H1 (mm)
EKJ602IA	1"	1"	445	270	485	74	233	420



Empaque

Modelo	L (mm)	W (mm)	H (mm)	Peso (kg)
EKJ602IA	470	300	500	14.2

